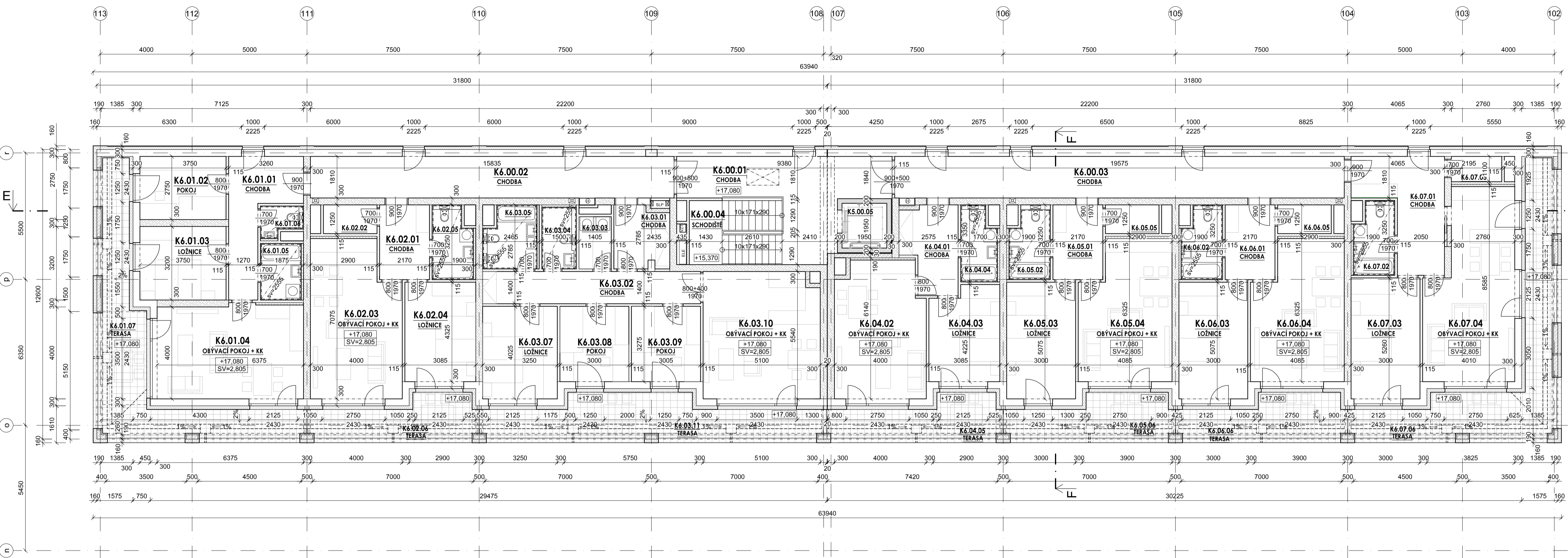


PŮDORYS 6.NP



LEGENDA MÍSTNOSTÍ:

OZN.	ÚČEL MÍSTNOSTI	PLOCHA [m²]	S.V. [m]	DRUH PODLAHY	POVRCHOVÁ ÚPRAVA STĚN	POVRCHOVÁ ÚPRAVA STROPU	POZNÁMKA
K6.00.01	CHODBA	24,25	2,805	TERASO DLAŽBA	SÁDROVÁ OMITKA, MALBA, POHLEDYVÝ BET. SÁDROVÁ OMITKA, MALBA, POHLEDYVÝ BET.	ETICS	TERASO SOKL
K6.00.02	CHODBA	29,25	2,805	TERASO DLAŽBA	SÁDROVÁ OMITKA, MALBA, POHLEDYVÝ BET.	ETICS	TERASO SOKL
K6.00.03	CHODBA	36,05	2,805	TERASO DLAŽBA	SÁDROVÁ OMITKA, MALBA, POHLEDYVÝ BET.	ETICS	TERASO SOKL
K6.00.04	PROSTOR SCHODIŠTĚ	10,70		OBKLAD TERASO	SÁDROVÁ OMITKA, MALBA	-	TERASO SOKL
K6.00.05	VÝTAHOVÁ ŠACHTA	3,80		BETON, NÁTĚR	BETON, NÁTĚR	BETON, NÁTĚR	-
K6.01.01	CHODBA	12,65	2,805	LAMELY S LAMINO FÓLII	SÁDROVÁ OMITKA, MALBA	SÁDROVÁ OMITKA, MALBA	SOKLOVÁ LIŠTA
K6.01.02	POKOJ	10,60	2,805	LAMELY S LAMINO FÓLII	SÁDROVÁ OMITKA, MALBA	SÁDROVÁ OMITKA, MALBA	SOKLOVÁ LIŠTA
K6.01.03	LOŽNICE	12,25	2,805	LAMELY S LAMINO FÓLII	SÁDROVÁ OMITKA, MALBA	SÁDROVÁ OMITKA, MALBA	SOKLOVÁ LIŠTA
K6.01.04	OBÝVACÍ POKOJ + KK	27,10	2,805	LAMELY S LAMINO FÓLII	SÁDROVÁ OMITKA, MALBA	SÁDROVÁ OMITKA, MALBA	SOKLOVÁ LIŠTA KERAM. OBKLAD V=0,8-1,4m
K6.01.05	KOUPELNA	4,30	2,555	KERAMICKÁ DLAŽBA	VÁP. ŠTIK. OM. HLADKÁ, MALBA KERAM. OBKLAD	SÁDROKARTONOVÝ POHLED, MALBA	KERAMICKÝ SOKL V=2,1m
K6.01.06	WC	2,00	2,555	KERAMICKÁ DLAŽBA	SÁDROVÁ OMITKA, MALBA KERAM. OBKLAD	SÁDROKARTONOVÝ POHLED, MALBA	KERAMICKÝ SOKL V=1,5m
K6.01.07	TERASA	31,75	-	-	ETICS	VÁPENOCEMENT. OMITKA HLADKÁ	-
K6.02.01	CHODBA	7,40	2,805	LAMELY S LAMINO FÓLII	SÁDROVÁ OMITKA, MALBA	SÁDROVÁ OMITKA, MALBA	SOKLOVÁ LIŠTA
K6.02.02	ŠATNA	2,90	2,805	KERAMICKÁ DLAŽBA	SÁDROVÁ OMITKA, MALBA	SÁDROVÁ OMITKA, MALBA	KERAMICKÝ SOKL
K6.02.03	OBÝVACÍ POKOJ + KK	26,40	2,805	LAMELY S LAMINO FÓLII	SÁDROVÁ OMITKA, MALBA	SÁDROVÁ OMITKA, MALBA	SOKLOVÁ LIŠTA KERAM. OBKLAD V=0,8-1,4m
K6.02.04	LOŽNICE	13,80	2,805	LAMELY S LAMINO FÓLII	SÁDROVÁ OMITKA, MALBA	SÁDROVÁ OMITKA, MALBA	SOKLOVÁ LIŠTA
K6.02.05	KOUPELNA + WC	5,05	2,555	KERAMICKÁ DLAŽBA	VÁP. ŠTIK. OM. HLADKÁ, MALBA KERAM. OBKLAD	SÁDROKARTONOVÝ POHLED, MALBA	KERAMICKÝ SOKL V=2,1m
K6.02.06	TERASA	12,25	-	-	ETICS	VÁPENOCEMENT. OMITKA HLADKÁ	-
K6.03.01	CHODBA	6,30	2,805	LAMELY S LAMINO FÓLII	SÁDROVÁ OMITKA, MALBA	SÁDROVÁ OMITKA, MALBA	SOKLOVÁ LIŠTA
K6.03.02	CHODBA	13,90	2,805	LAMELY S LAMINO FÓLII	SÁDROVÁ OMITKA, MALBA	SÁDROVÁ OMITKA, MALBA	SOKLOVÁ LIŠTA
K6.03.03	ŠATNA	3,20	2,555	KERAMICKÁ DLAŽBA	SÁDROVÁ OMITKA, MALBA	SÁDROVÁ OMITKA, MALBA	KERAMICKÝ SOKL
K6.03.04	SPRCHA + WC	3,55	2,555	KERAMICKÁ DLAŽBA	VÁP. ŠTIK. OM. HLADKÁ, MALBA KERAM. OBKLAD	SÁDROKARTONOVÝ POHLED, MALBA	KERAMICKÝ SOKL V=2,1m
K6.03.05	KOUPELNA + WC	5,60	2,555	KERAMICKÁ DLAŽBA	VÁP. ŠTIK. OM. HLADKÁ, MALBA KERAM. OBKLAD	SÁDROKARTONOVÝ POHLED, MALBA	KERAMICKÝ SOKL V=2,1m
K6.03.06	LOŽNICE	13,50	2,805	LAMELY S LAMINO FÓLII	SÁDROVÁ OMITKA, MALBA	SÁDROVÁ OMITKA, MALBA	SOKLOVÁ LIŠTA
K6.03.07	POKOJ	10,10	2,805	LAMELY S LAMINO FÓLII	SÁDROVÁ OMITKA, MALBA	SÁDROVÁ OMITKA, MALBA	SOKLOVÁ LIŠTA
K6.03.08	POKOJ	10,10	2,805	LAMELY S LAMINO FÓLII	SÁDROVÁ OMITKA, MALBA	SÁDROVÁ OMITKA, MALBA	SOKLOVÁ LIŠTA
K6.03.09	OBÝVACÍ POKOJ + KK	28,70	2,805	LAMELY S LAMINO FÓLII	SÁDROVÁ OMITKA, MALBA	SÁDROVÁ OMITKA, MALBA	SOKLOVÁ LIŠTA KERAM. OBKLAD V=0,8-1,4m
K6.03.10	TERASA	25,05	-	-	ETICS	VÁPENOCEMENT. OMITKA HLADKÁ	-

LEGENDA MATERIÁLŮ:

- KERAMICKÉ ZDIVO POROTHERM 30 P+D
- KERAMICKÉ ZDIVO POROTHERM 30 AKU P+D
- AKUSTICKÝ DÉLÍČI KERAMICKÉ ZDIVO, POROTHERM 19 AKU
- AKUSTICKÝ DÉLÍČI KERAMICKÉ ZDIVO, POROTHERM 11,5 AKU
- INSTALAČNÍ PŘÍZDÍVKY Z POROBETONOVÝCH TVÁRNIC YTONG
- KONSTRUKCE Z PROSTÉHO BETONU
- ŽELEZOBETON, VIZ ČÁST STATIKA
- TEPELNÁ IZOLACE
- BETONOVÁ DLAŽBA NA TERČÍCH

POZNÁMKA:

- NEDILNOU SOUČÁSTI PROJEKTOVÉ DOKUMENTACE JE TECHNICKÁ ZPRÁVA

K6.04.01	CHODBA	8,70	2,805	LAMELY S LAMINO FÓLII	SÁDROVÁ OMITKA, MALBA	SÁDROVÁ OMITKA, MALBA	SOKLOVÁ LIŠTA
K6.04.02	OBÝVACÍ POKOJ + KK	23,45	2,805	LAMELY S LAMINO FÓLII	SÁDROVÁ OMITKA, MALBA	SÁDROVÁ OMITKA, MALBA	SOKLOVÁ LIŠTA KERAM. OBKLAD V=0,8-1,4m
K6.04.03	LOŽNICE	12,65	2,805	LAMELY S LAMINO FÓLII	SÁDROVÁ OMITKA, MALBA	SÁDROVÁ OMITKA, MALBA	SOKLOVÁ LIŠTA
K6.04.04	KOUPELNA + WC	4,60	2,555	KERAMICKÁ DLAŽBA	VÁP. ŠTIK. OM. HLADKÁ, MALBA KERAM. OBKLAD	SÁDROKARTONOVÝ POHLED, MALBA	KERAMICKÝ SOKL V=2,1m
K6.04.05	TERASA	12,30	-	LAMELY S LAMINO FÓLII	SÁDROVÁ OMITKA, MALBA	SÁDROVÁ OMITKA, MALBA	VÁPENOCEMENT. OMITKA HLADKÁ
K6.05.01	CHODBA	7,40	2,805	LAMELY S LAMINO FÓLII	SÁDROVÁ OMITKA, MALBA	SÁDROVÁ OMITKA, MALBA	SOKLOVÁ LIŠTA
K6.05.02	KOUPELNA + WC	5,05	2,555	KERAMICKÁ DLAŽBA	VÁP. ŠTIK. OM. HLADKÁ, MALBA KERAM. OBKLAD	SÁDROKARTONOVÝ POHLED, MALBA	KERAMICKÝ SOKL V=2,1m
K6.05.03	LOŽNICE	15,50	2,805	LAMELY S LAMINO FÓLII	SÁDROVÁ OMITKA, MALBA	SÁDROVÁ OMITKA, MALBA	SOKLOVÁ LIŠTA
K6.05.04	OBÝVACÍ POKOJ + KK	23,75	2,805	LAMELY S LAMINO FÓLII	SÁDROVÁ OMITKA, MALBA	SÁDROVÁ OMITKA, MALBA	SOKLOVÁ LIŠTA KERAM. OBKLAD V=0,8-1,4m
K6.05.05	ŠATNA	2,90	2,805	KERAMICKÁ DLAŽBA	SÁDROVÁ OMITKA, MALBA	SÁDROVÁ OMITKA, MALBA	KERAMICKÝ SOKL
K6.05.06	TERASA	13,00	-	LAMELY S LAMINO FÓLII	SÁDROVÁ OMITKA, MALBA	SÁDROVÁ OMITKA, MALBA	VÁPENOCEMENT. OMITKA HLADKÁ
K6.06.01	CHODBA	7,40	2,805	LAMELY S LAMINO FÓLII	SÁDROVÁ OMITKA, MALBA	SÁDROVÁ OMITKA, MALBA	SOKLOVÁ LIŠTA
K6.06.02	KOUPELNA + WC	5,05	2,555	KERAMICKÁ DLAŽBA	VÁP. ŠTIK. OM. HLADKÁ, MALBA KERAM. OBKLAD	SÁDROKARTONOVÝ POHLED, MALBA	KERAMICKÝ SOKL V=2,1m
K6.06.03	LOŽNICE	15,65	2,805	LAMELY S LAMINO FÓLII	SÁDROVÁ OMITKA, MALBA	SÁDROVÁ OMITKA, MALBA	SOKLOVÁ LIŠTA
K6.06.04	OBÝVACÍ POKOJ + KK	23,75	2,805	LAMELY S LAMINO FÓLII	SÁDROVÁ OMITKA, MALBA	SÁDROVÁ OMITKA, MALBA	SOKLOVÁ LIŠTA KERAM. OBKLAD V=0,8-1,4m
K6.06.05	ŠATNA	2,90	2,805	KERAMICKÁ DLAŽBA	SÁDROVÁ OMITKA, MALBA	SÁDROVÁ OMITKA, MALBA	KERAMICKÝ SOKL
K6.06.06	TERASA	13,00	-	LAMELY S LAMINO FÓLII	SÁDROVÁ OMITKA, MALBA	SÁDROVÁ OMITKA, MALBA	VÁPENOCEMENT. OMITKA HLADKÁ
K6.07.01	CHODBA	14,95	2,805	LAMELY S LAMINO FÓLII	SÁDROVÁ OMITKA, MALBA	SÁDROVÁ OMITKA, MALBA	SOKLOVÁ LIŠTA
K6.07.02	KOUPELNA + WC	5,05	2,555	KERAMICKÁ DLAŽBA	VÁP. ŠTIK. OM. HLADKÁ, MALBA KERAM. OBKLAD	SÁDROKARTONOVÝ POHLED, MALBA	KERAMICKÝ SOKL V=2,1m
K6.07.03	LOŽNICE	16,20	2,805	LAMELY S LAMINO FÓLII	SÁDROVÁ OMITKA, MALBA	SÁDROVÁ OMITKA, MALBA	SOKLOVÁ LIŠTA
K6.07.04	OBÝVACÍ POKOJ + KK	30,35	2,805	LAMELY S LAMINO FÓLII	SÁDROVÁ OMITKA, MALBA	SÁDROVÁ OMITKA, MALBA	SOKLOVÁ LIŠTA KERAM. OBKLAD V=0,8-1,4m
K6.07.05	ŠATNA	2,55	2,805	KERAMICKÁ DLAŽBA	SÁDROVÁ OMITKA, MALBA	SÁDROVÁ OMITKA, MALBA	KERAMICKÝ SOKL
K6.07.06	TERASA	31,20	-	LAMELY S LAMINO FÓLII	SÁDROVÁ OMITKA, MALBA	SÁDROVÁ OMITKA, MALBA	VÁPENOCEMENT. OMITKA HLADKÁ

±0,000=212,18 m n. m. BPV

INVESTOR eg projekt SMETANOVY SADY - DRUHÁ ETAPA HORNÍ LÁN 1326/B 778 00 OLOMOUC	GENERÁLNÍ PROJEKTANT A2 ARCHITEKTI s.r.o. WOLKEROVA 4, 779 00 OLOMOUC TEL.: 565 226 290	VEDOUcí PROJEKTANT ING. ARCH. ROBERT ŠTEPKA	
ZPRACOVATEL ČÁSTI DSK plán spol. s r. o. STANKOVA 41, 612 00 BRNO TEL.: 541 218 376	ZODPOVĚDNÝ PROJEKTANT Ing. Lubomír Dušek	VYPRACOVAL Ing. Jan Smešák Ing. Věra Pojetová	
STAVBA REZIDENČNÍ PARK ŠVÝCARSKÁ - DRUHÁ ETAPA	MÍSTO OLOMOUC, NOVÉ SADY	OBJEKT SO-11 OBJEKT K	STUPEŇ DSP
NÁZEV D.1.100 ARCHITEKTONICKO-STAVEBNÍ ŘEŠENÍ 22. PŮDORYS 6.NP	POČET FORMÁTŮ 12 x A4	MĚŘITKO 1:100	DATUM 08.2014
	OZNAČENÍ ČÁSTI D.1.100	ZMĚNA	PARE