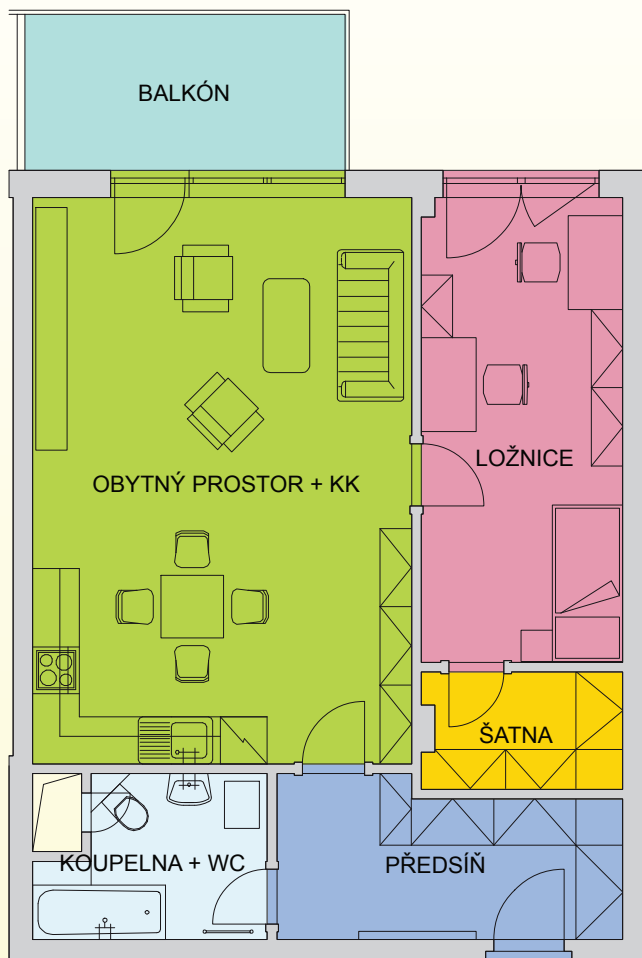
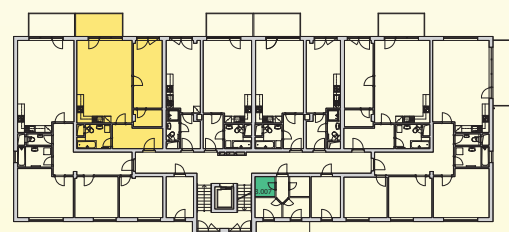


obchodní dokumentace
Developerský projekt - HORNÍ LÁN - dům A
 3. NP - byt **A.3.2** - 2+kk



BYT A.3.2 2+kk	rozměry v m ²
■ PŘEDSÍŇ	8,53
■ KOUPELNA + WC	5,53
■ OBYTNÝ PROSTOR + KK	35,16
■ BALKÓN	8,20
■ LOŽNICE	15,28
■ ŠATNA	3,76
■ KOMORA NA PATŘE (3.007)	3,06
CELKOVÁ PLOCHA	79,52



0m 1m 2m 3m 4m 5m

