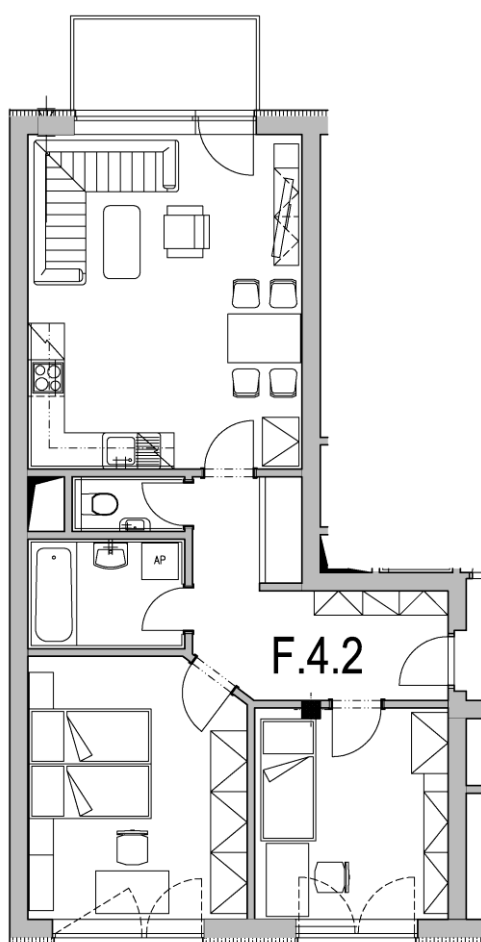


## Obchodní dokumentace

### Developerský projekt - HORNÍ LÁN - dům F

#### 4.NP - byt F.4.2 - 3+kk

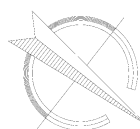
Podlahová výměra (m <sup>2</sup> )	Příslušenství (m <sup>2</sup> )	Balkony, lodžie a terasy (m <sup>2</sup> )
67,74	1,87	4,50



0m 1m 2m 3m 4m 5m

### Legenda místností

1.014	Sklepní box	1,87
4.201	Předsíň	10,55
4.202	WC	1,67
4.203	Koupelna	4,64
4.204	Obývací pokoj s KK	24,75
4.205	Balkon	4,50
4.206	Ložnice	15,15
4.207	Pokoj	10,98
<b>Celkem</b>		<b>74,11</b>



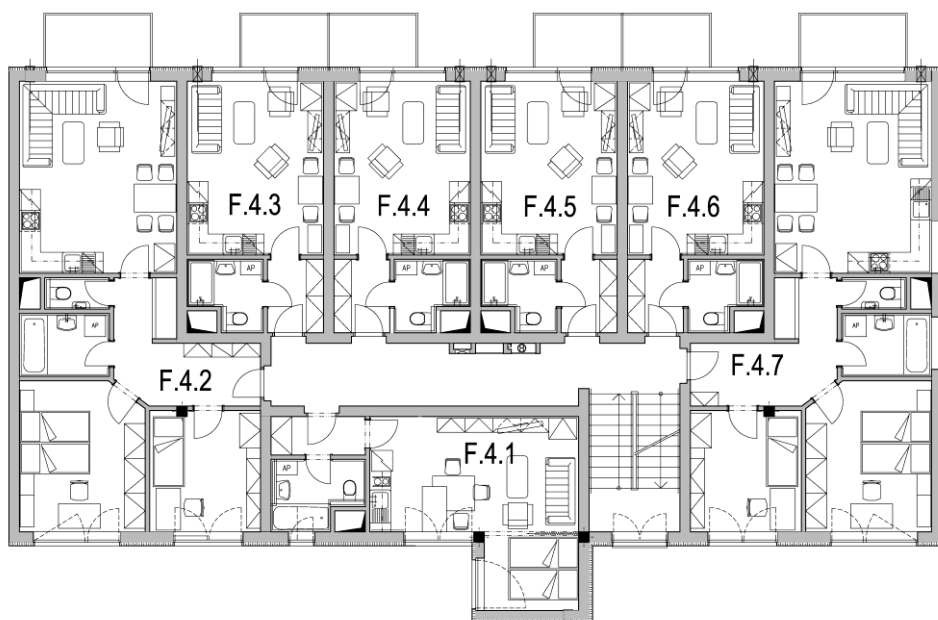
Obchodní dokumentace

Developerský projekt - HORNÍ LÁN - dům F

4.NP - byt F.4.2 - 3+kk

Umístění jednotky

**F.4.2**



Příslušenství

1.014 Sklepní box

